

Standort

Nummer:	78.1623.R	X Koordinate:	-32631.7
Gemeinde:	Schruns	Y Koordinate:	215678.2
Zuständigkeit:	Schruns	Grundstücksnummer:	90104-3250/1

Steher

Befestigung:	Neuer Steher
Montagehöhe:	250
Steher DN:	60mm
Steher L:	400cm
Anmerkung zur Montage:	bestehender Steher durch längeren ersetzen, Wanderwegweiser darunter

Tafeln

Tafel 1

Größe: 900x200 Montageart: Fahne (zweiseitig)

Tafelnummer:	78.1623.R1	Routen Pikto 1:	1 - Ill Rhein Route
Richtungspfeil:	Links	Routen Pikto 2:	Nicht Definiert
Fernziel Text:	Bludenz	Nahziel Text:	Vandans
Fernziel Km:	12	Nahziel Km:	3,9
Fernziel Pikto 1 :	Nicht Definiert	Nahziel Pikto 1 :	Nicht Definiert
Fernziel Pikto 2:	Nicht Definiert	Nahziel Pikto 2:	Nicht Definiert

Anmerkung:

Tafel 2

Größe: 900x200 Montageart: Fahne (zweiseitig)

Tafelnummer:	78.1623.R2	Routen Pikto 1:	Nicht Definiert
Richtungspfeil:	Rechts	Routen Pikto 2:	Nicht Definiert
Fernziel Text:	Schruns	Nahziel Text:	Tschagguns
Fernziel Km:	1,1	Nahziel Km:	0,1
Fernziel Pikto 1 :	Ortszentrum	Nahziel Pikto 1 :	Bahnhof
Fernziel Pikto 2:	Nicht Definiert	Nahziel Pikto 2:	Nicht Definiert

Anmerkung:

Tafel 4

Größe: 900x200 Montageart: Fahne (zweiseitig)

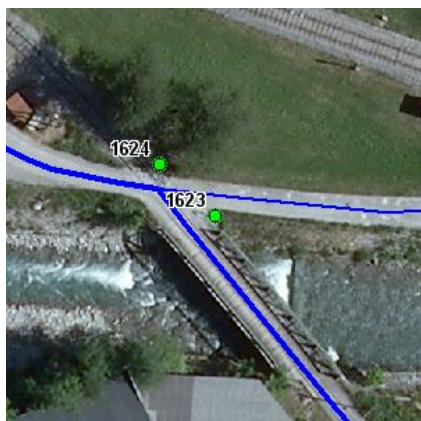
Tafelnummer:	78.1623.R4
Richtungspfeil:	Rechts
Fernziel Text:	Gaschurn
Fernziel Km:	15
Fernziel Pikto 1 :	Nicht Definiert
Fernziel Pikto 2:	Nicht Definiert

Routen Pikto 1:	1 - III Rhein Route
Routen Pikto 2:	Nicht Definiert
Nahziel Text:	Tschagguns
Nahziel Km:	0,6
Nahziel Pikto 1 :	Ortszentrum
Nahziel Pikto 2:	Nicht Definiert

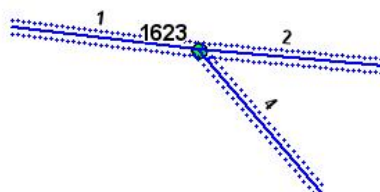
Anmerkung:

Montage

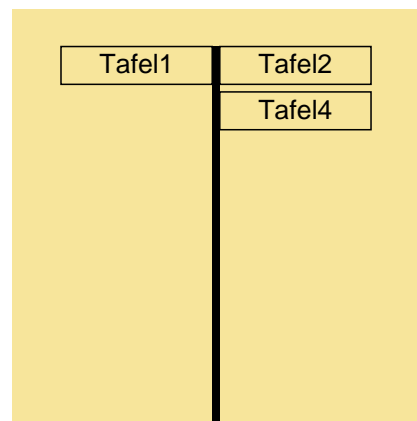
Lageskizze:



Montageskizze:



Tafelanordnung:



Befestigungsmaterial

Material	Stk.
NOVAL I. 60	1
NOVAL III. 60	1

Montagedatum:	
Nachbestellung Datum:	
Unterschrift:	