

## Standort

Nummer:	61.1289.R	X Koordinate:	-48825.7
Gemeinde:	Nenzing	Y Koordinate:	228336.1
Zuständigkeit:	Nenzing	Grundstücksnummer:	90013-9068

## Steher

Befestigung:	Bestehender Steher
Montagehöhe:	250
Steher DN:	Nicht Definiert
Steher L:	Nicht Definiert
Anmerkung zur Montage:	Laternenmast, über Straßennamenschild

## Tafeln

### Tafel 1

Größe: 900x200 Montageart: Fahne (zweiseitig)

Tafelnummer:	61.1289.R1	Routen Pikto 1:	Nicht Definiert
Richtungspfeil:	Links	Routen Pikto 2:	Nicht Definiert
Fernziel Text:	Nicht Definiert	Nahziel Text:	Nenzing
Fernziel Km:		Nahziel Km:	1,6
Fernziel Pikto 1 :	Nicht Definiert	Nahziel Pikto 1 :	Ortszentrum
Fernziel Pikto 2:	Nicht Definiert	Nahziel Pikto 2:	Nicht Definiert

Anmerkung:

### Tafel 3

Größe: 900x200 Montageart: Fahne (einseitig)

Tafelnummer:	61.1289.R3	Routen Pikto 1:	Nicht Definiert
Richtungspfeil:	Links	Routen Pikto 2:	Nicht Definiert
Fernziel Text:	Nicht Definiert	Nahziel Text:	Beschling
Fernziel Km:		Nahziel Km:	0,5
Fernziel Pikto 1 :	Nicht Definiert	Nahziel Pikto 1 :	Ortszentrum
Fernziel Pikto 2:	Nicht Definiert	Nahziel Pikto 2:	Nicht Definiert

Anmerkung:

### Tafel 4

Größe: 900x200 Montageart: Fahne (einseitig)

Tafelnummer:	61.1289.R4
Richtungspfeil:	Rechts
Fernziel Text:	Feldkirch
Fernziel Km:	11
Fernziel Pikto 1 :	Nicht Definiert
Fernziel Pikto 2:	Nicht Definiert

Routen Pikto 1:	Nicht Definiert
Routen Pikto 2:	Nicht Definiert
Nahziel Text:	Schllins
Nahziel Km:	2,4
Nahziel Pikto 1 :	Nicht Definiert
Nahziel Pikto 2:	Nicht Definiert

Anmerkung:

### Tafel 6

Größe: 400x200 Montageart: Fahne (einseitig)

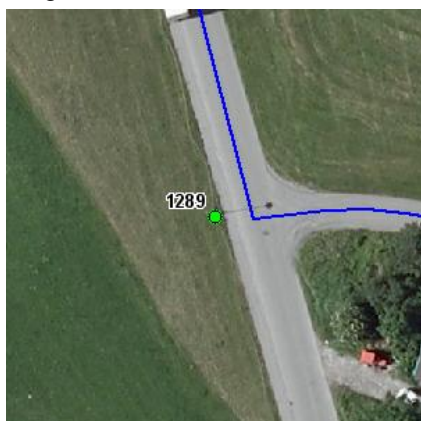
Tafelnummer:	61.1289.R6
Richtungspfeil:	Rechts

Routen Pikto 1:	Bahnhof
Routen Pikto 2:	Nicht Definiert

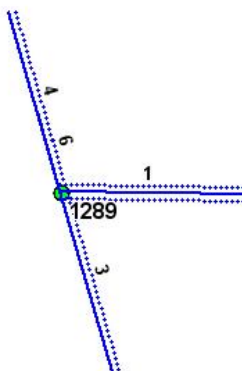
Anmerkung:

## Montage

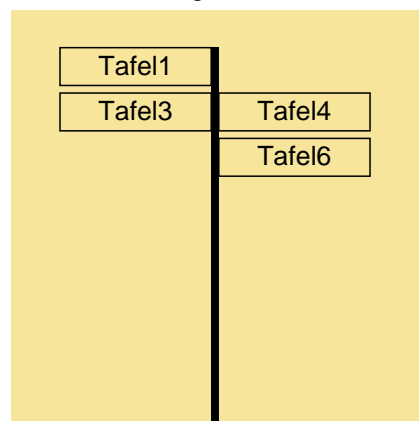
Lageskizze:



Montageskizze:



Tafelanordnung:



## Befestigungsmaterial

Material	Stk.
NOVAL I. SB	2
NOVAL III. SB	1

Montagedatum:	
Nachbestellung Datum:	
Unterschrift:	