

Standort

Nummer:	56.764.R	X Koordinate:	-54069
Gemeinde:	Mäder	Y Koordinate:	246435.4
Zuständigkeit:	Mäder	Grundstücksnummer:	92114-1790

Steher

Befestigung:	Bestehender Steher
Montagehöhe:	100
Steher DN:	60mm
Steher L:	Nicht Definiert
Anmerkung zur Montage:	unter "Vorrang geben" bzw. unter Wanderwegmarke

Tafeln

Tafel 1

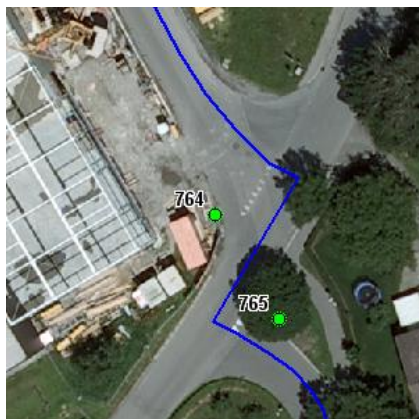
Größe: 200x400 Montageart: Portal (einseitig)

Tafelnummer:	56.764.R1	Routen Pikto 1:	Ortszentrum
Richtungspfeil:	Gerade	Routen Pikto 2:	Nicht Definiert

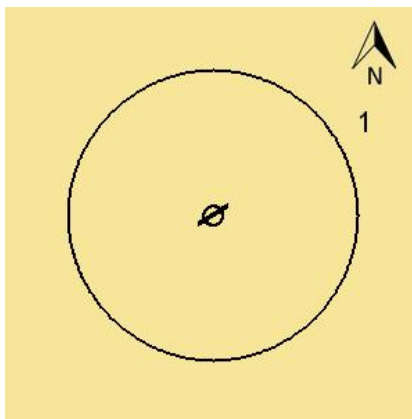
Anmerkung:

Montage

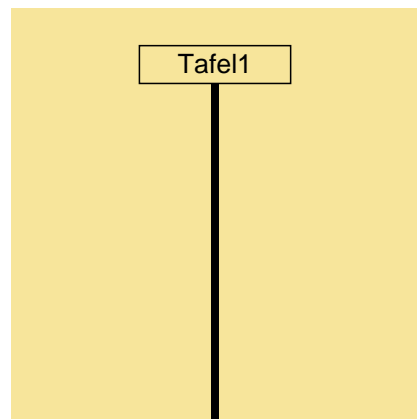
Lageskizze:



Montageskizze:



Tafelanordnung:



Befestigungsmaterial

Material	Stk.
----------	------

AMB I	1
-------	---

Montagedatum:	
Nachbestellung Datum:	
Unterschrift:	