

## Standort

Nummer:	55.632.R	X Koordinate:	-51492.2
Gemeinde:	Lustenau	Y Koordinate:	254393.8
Zuständigkeit:	Lustenau	Grundstücksnummer:	92005-6719/1

## Steher

Befestigung:	Bestehender Steher
Montagehöhe:	250
Steher DN:	Nicht Definiert
Steher L:	Nicht Definiert
Anmerkung zur Montage:	

## Tafeln

### Tafel 1

Größe: 900x200 Montageart: Fahne (zweiseitig)

Tafelnummer:	55.632.R1	Routen Pikto 1:	Nicht Definiert
Richtungspfeil:	Rechts	Routen Pikto 2:	Nicht Definiert
Fernziel Text:	Dornbirn	Nahziel Text:	Lustenau
Fernziel Km:	10	Nahziel Km:	0,8
Fernziel Pikto 1 :	Nicht Definiert	Nahziel Pikto 1 :	Ortszentrum
Fernziel Pikto 2:	Nicht Definiert	Nahziel Pikto 2:	Nicht Definiert

Anmerkung:

### Tafel 3

Größe: 900x200 Montageart: Fahne (einseitig)

Tafelnummer:	55.632.R3	Routen Pikto 1:	Nicht Definiert
Richtungspfeil:	Links	Routen Pikto 2:	Nicht Definiert
Fernziel Text:	Feldkirch	Nahziel Text:	Hohenems
Fernziel Km:	29	Nahziel Km:	8,9
Fernziel Pikto 1 :	Nicht Definiert	Nahziel Pikto 1 :	Nicht Definiert
Fernziel Pikto 2:	Nicht Definiert	Nahziel Pikto 2:	Nicht Definiert

Anmerkung:

## Tafel 4

Größe: 900x200 Montageart: Fahne (einseitig)

Tafelnummer:	55.632.R4
Richtungspfeil:	Rechts
Fernziel Text:	Bregenz
Fernziel Km:	15
Fernziel Pikto 1 :	Nicht Definiert
Fernziel Pikto 2:	Nicht Definiert

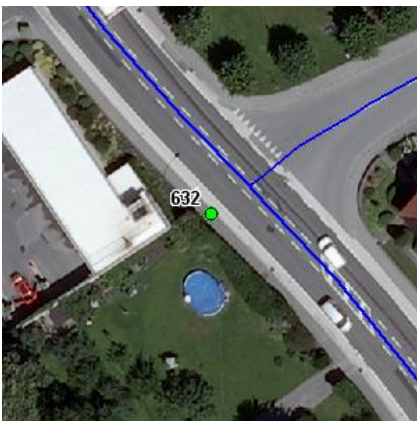
Routen Pikto 1:	Nicht Definiert
Routen Pikto 2:	Nicht Definiert
Nahziel Text:	Höchst
Nahziel Km:	5,7
Nahziel Pikto 1 :	Nicht Definiert
Nahziel Pikto 2:	Nicht Definiert

Anmerkung:

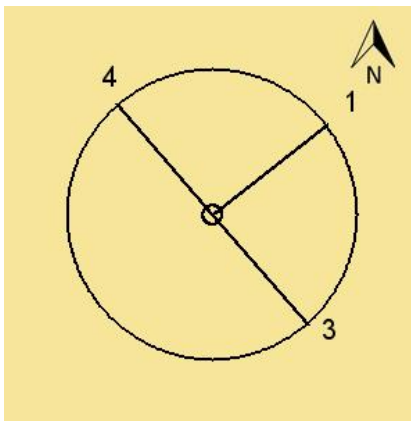
--

## Montage

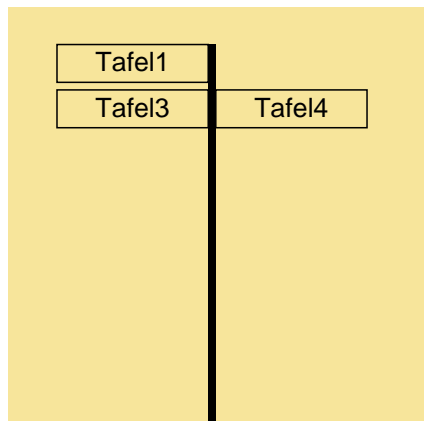
Lageskizze:



Montageskizze:



Tafelanordnung:



## Befestigungsmaterial

Material	Stk.
NOVAL I. SB	3

Montagedatum:	
Nachbestellung Datum:	
Unterschrift:	