

Standort

Nummer:	44.774.R	X Koordinate:	-54590.8
Gemeinde:	Koblach	Y Koordinate:	241488.8
Zuständigkeit:	Koblach	Grundstücksnummer:	92112-5137

Steher

Befestigung:	Bestehender Steher
Montagehöhe:	250
Steher DN:	60mm
Steher L:	Nicht Definiert
Anmerkung zur Montage:	Radwegweiser tauschen

Tafeln

Tafel 2

Größe: 400x200 Montageart: Fahne (zweiseitig)

Tafelnummer:	44.774.R2	Routen Pikto 1:	Nicht Definiert
Richtungspfeil:	Rechts	Routen Pikto 2:	Nicht Definiert

Anmerkung:

Tafel 3

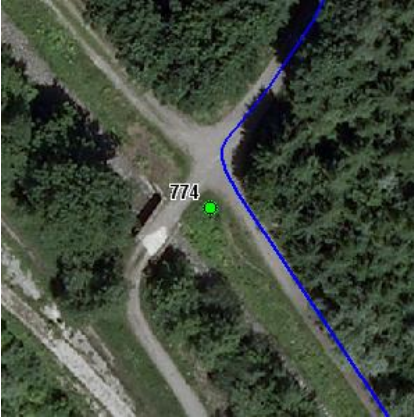
Größe: 400x200 Montageart: Fahne (zweiseitig)

Tafelnummer:	44.774.R3	Routen Pikto 1:	Nicht Definiert
Richtungspfeil:	Links	Routen Pikto 2:	Nicht Definiert

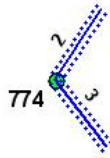
Anmerkung:

Montage

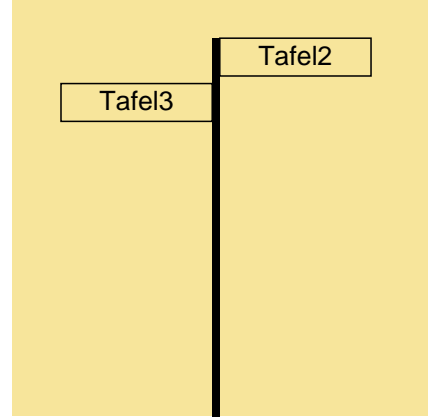
Lageskizze:



Montageskizze:



Tafelanordnung:



Befestigungsmaterial

Material	Stk.
NOVAL I. 60	2

Montagedatum:	
Nachbestellung Datum:	
Unterschrift:	