

## Standort

Nummer:	40.1561.R	X Koordinate:	-32003.6
Gemeinde:	Innerbraz	Y Koordinate:	222743.9
Zuständigkeit:	Innerbraz	Grundstücksnummer:	90009-210/1

## Steher

Befestigung:	Bestehender Steher
Montagehöhe:	150
Steher DN:	60mm
Steher L:	Nicht Definiert
Anmerkung zur Montage:	Radwegweiser tauschen

## Tafeln

### Tafel 2

Größe: 400x200 Montageart: Fahne (zweiseitig)

Tafelnummer:	40.1561.R2	Routen Pikto 1:	4 - Klostertal Route
Richtungspfeil:	Rechts	Routen Pikto 2:	Nicht Definiert

Anmerkung:

### Tafel 3

Größe: 400x200 Montageart: Fahne (zweiseitig)

Tafelnummer:	40.1561.R3	Routen Pikto 1:	4 - Klostertal Route
Richtungspfeil:	Links	Routen Pikto 2:	Nicht Definiert

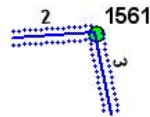
Anmerkung:

## Montage

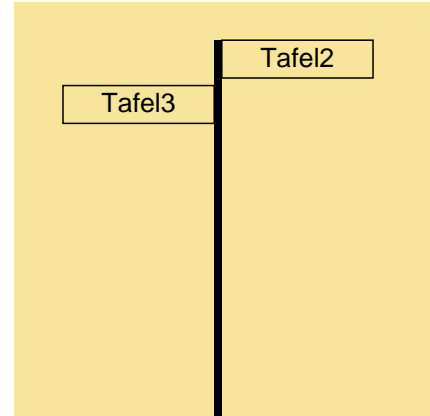
Lageskizze:



Montageskizze:



Tafelanordnung:



## Befestigungsmaterial

Material	Stk.
NOVAL I. 60	2

Montagedatum:	
Nachbestellung Datum:	
Unterschrift:	