

Standort

Nummer:	33.718.R	X Koordinate:	-52025.77
Gemeinde:	Götzis	Y Koordinate:	245512.51
Zuständigkeit:	Götzis	Grundstücksnummer:	92110-4804

Steher

Befestigung:	Bestehender Steher
Montagehöhe:	170
Steher DN:	Nicht Definiert
Steher L:	Nicht Definiert
Anmerkung zur Montage:	Beleuchtungsmast, unterhalb Wanderwegweiser, beide Radwegweiser auf gleicher Höhe (Rückseite) montieren, Gebüsch zurückschneiden.

Tafeln

Tafel 1

Größe: 200x400 Montageart: Portal (einseitig)

Tafelnummer:	33.718.R1	Routen Pikto 1:	Nicht Definiert
Richtungspfeil:	Gerade	Routen Pikto 2:	Nicht Definiert

Anmerkung:

--

Tafel 3

Größe: 200x400 Montageart: Portal (einseitig)

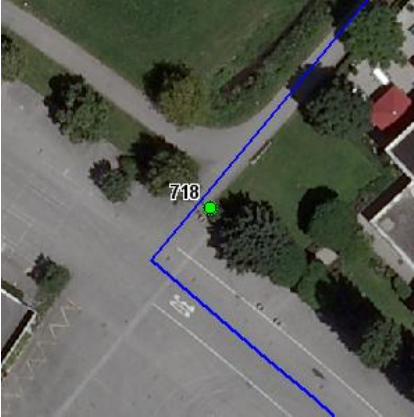
Tafelnummer:	33.718.R3	Routen Pikto 1:	Nicht Definiert
Richtungspfeil:	schräg Links	Routen Pikto 2:	Nicht Definiert

Anmerkung:

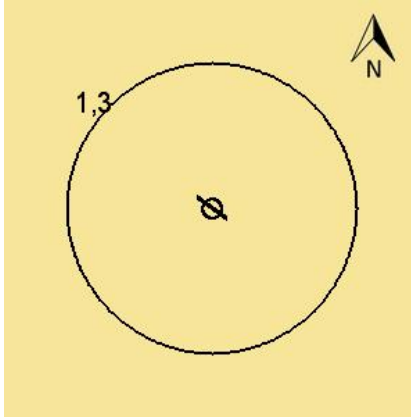
--

Montage

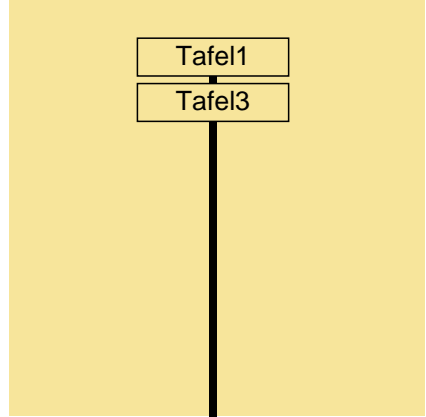
Lageskizze:



Montageskizze:



Tafelanordnung:



Befestigungsmaterial

Material	Stk.
AMB III	2

Montagedatum:	
Nachbestellung Datum:	
Unterschrift:	