

Standort

Nummer:	27.1251.R	X Koordinate:	-53151.1
Gemeinde:	Frastanz	Y Koordinate:	231143.4
Zuständigkeit:	Frastanz	Grundstücksnummer:	92106-5388

Steher

Befestigung:	Bestehender Steher
Montagehöhe:	250
Steher DN:	Nicht Definiert
Steher L:	Nicht Definiert
Anmerkung zur Montage:	Beleuchtungsmast, über "Schutzweg"

Tafeln

Tafel 2

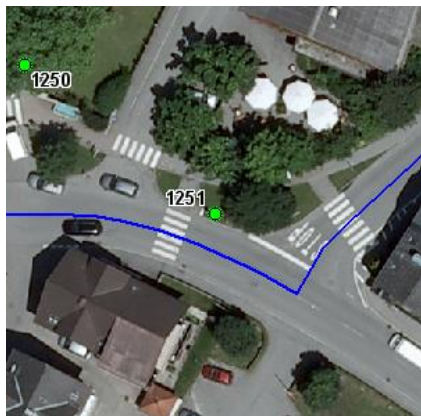
Größe: 900x200 Montageart: Fahne (zweiseitig)

Tafelnummer:	27.1251.R2	Routen Pikto 1:	Nicht Definiert
Richtungspfeil:	Rechts	Routen Pikto 2:	Nicht Definiert
Fernziel Text:	Bludenz	Nahziel Text:	Frastanz
Fernziel Km:	18	Nahziel Km:	0,6
Fernziel Pikto 1 :	Nicht Definiert	Nahziel Pikto 1 :	Bahnhof
Fernziel Pikto 2:	Nicht Definiert	Nahziel Pikto 2:	Nicht Definiert

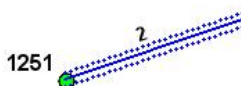
Anmerkung:

Montage

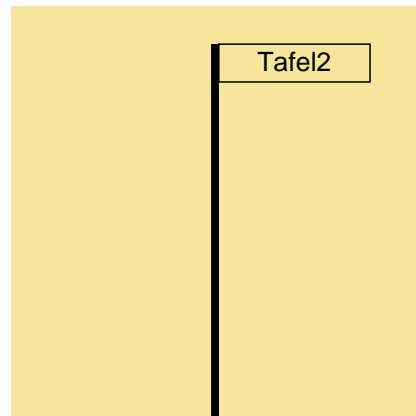
Lageskizze:



Montageskizze:



Tafelanordnung:



Befestigungsmaterial

Material	Stk.
NOVAL I. SB	1

Montagedatum:	
Nachbestellung Datum:	
Unterschrift:	