

## Standort

Nummer:	17.1579.R	X Koordinate:	-23076.9
Gemeinde:	Dalaas	Y Koordinate:	221027.3
Zuständigkeit:	Dalaas	Grundstücksnummer:	90007-2129

## Steher

Befestigung:	Bestehender Steher
Montagehöhe:	250
Steher DN:	Nicht Definiert
Steher L:	Nicht Definiert
Anmerkung zur Montage:	Beleuchtungsmast, über bestehende Schilder (Wanderwegweiser und Wanderweginfotafel)

## Tafeln

### Tafel 1

Größe: 400x200 Montageart: Fahne (zweiseitig)

Tafelnummer:	17.1579.R1	Routen Pikto 1:	Nicht Definiert
Richtungspfeil:	Links	Routen Pikto 2:	Nicht Definiert

Anmerkung:

--

### Tafel 4

Größe: 400x200 Montageart: Fahne (zweiseitig)

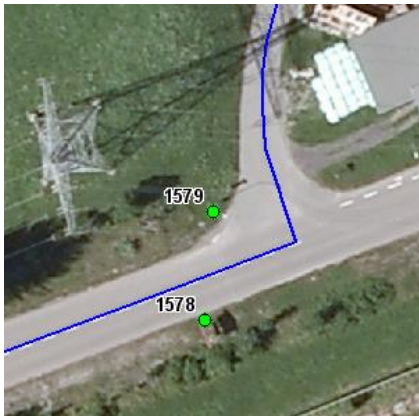
Tafelnummer:	17.1579.R4	Routen Pikto 1:	Ortszentrum
Richtungspfeil:	Rechts	Routen Pikto 2:	Nicht Definiert

Anmerkung:

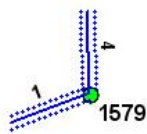
--

## Montage

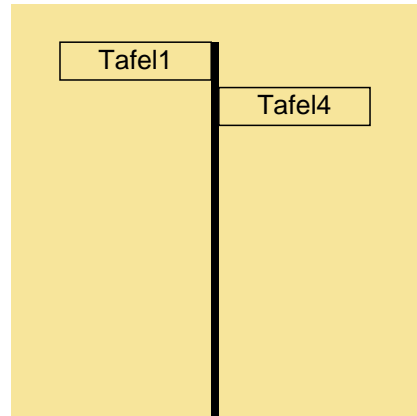
Lageskizze:



Montageskizze:



Tafelanordnung:



## Befestigungsmaterial

Material	Stk.
NOVAL I. SB	2

Montagedatum:	
Nachbestellung Datum:	
Unterschrift:	