

Standort

Nummer:	10.1488.R	X Koordinate:	-32912.4
Gemeinde:	Bludenz	Y Koordinate:	222868.2
Zuständigkeit:	Bludenz	Grundstücksnummer:	90002-2950

Steher

Befestigung:	Bestehender Steher
Montagehöhe:	200
Steher DN:	60mm
Steher L:	Nicht Definiert
Anmerkung zur Montage:	Radwegweiser tauschen

Tafeln

Tafel 1

Größe: 900x200 Montageart: Fahne (zweiseitig)

Tafelnummer:	10.1488.R1	Routen Pikto 1:	Nicht Definiert
Richtungspfeil:	Links	Routen Pikto 2:	Nicht Definiert
Fernziel Text:	Nicht Definiert	Nahziel Text:	Außerbraz
Fernziel Km:		Nahziel Km:	0,4
Fernziel Pikto 1 :	Nicht Definiert	Nahziel Pikto 1 :	Ortszentrum
Fernziel Pikto 2:	Nicht Definiert	Nahziel Pikto 2:	Nicht Definiert

Anmerkung:

Tafel 3

Größe: 900x200 Montageart: Fahne (zweiseitig)

Tafelnummer:	10.1488.R3	Routen Pikto 1:	4 - Klostertal Route
Richtungspfeil:	Links	Routen Pikto 2:	Nicht Definiert
Fernziel Text:	Klösterle	Nahziel Text:	Innerbraz
Fernziel Km:	16	Nahziel Km:	1,9
Fernziel Pikto 1 :	Nicht Definiert	Nahziel Pikto 1 :	Nicht Definiert
Fernziel Pikto 2:	Nicht Definiert	Nahziel Pikto 2:	Nicht Definiert

Anmerkung:

Tafel 4

Größe: 900x200 Montageart: Fahne (zweiseitig)

Tafelnummer:	10.1488.R4
Richtungspfeil:	Rechts
Fernziel Text:	Bludenz
Fernziel Km:	8,2
Fernziel Pikto 1 :	Nicht Definiert
Fernziel Pikto 2:	Nicht Definiert

Routen Pikto 1:	4 - Klostertal Route
Routen Pikto 2:	Nicht Definiert
Nahziel Text:	Radin
Nahziel Km:	2,0
Nahziel Pikto 1 :	Nicht Definiert
Nahziel Pikto 2:	Nicht Definiert

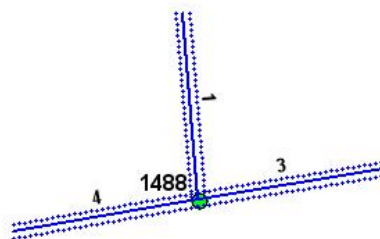
Anmerkung:

Montage

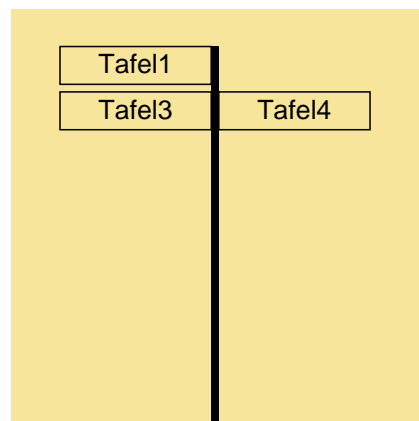
Lageskizze:



Montageskizze:



Tafelanordnung:



Befestigungsmaterial

Material	Stk.
NOVAL III. 60	1
NOVAL I. 60	1

Montagedatum:	
Nachbestellung Datum:	
Unterschrift:	