

Standort

Nummer:	10.1464.R	X Koordinate:	-39807.7
Gemeinde:	Bludenz	Y Koordinate:	224472.8
Zuständigkeit:	Bludenz	Grundstücksnummer:	90002-3722/2

Steher

Befestigung:	Bestehender Steher
Montagehöhe:	250
Steher DN:	60mm
Steher L:	Nicht Definiert
Anmerkung zur Montage:	Steher-Verlängerungsadapter für d=60

Tafeln

Tafel 1

Größe: 900x200 Montageart: Fahne (zweiseitig)

Tafelnummer:	10.1464.R1	Routen Pikto 1:	2 - Dörfer Städte Route
Richtungspfeil:	Links	Routen Pikto 2:	Nicht Definiert
Fernziel Text:	Nicht Definiert	Nahziel Text:	Bludenz
Fernziel Km:		Nahziel Km:	0,7
Fernziel Pikto 1 :	Nicht Definiert	Nahziel Pikto 1 :	Bahnhof
Fernziel Pikto 2:	Nicht Definiert	Nahziel Pikto 2:	Nicht Definiert

Anmerkung:

Tafel 3

Größe: 900x200 Montageart: Portal (einseitig)

Tafelnummer:	10.1464.R3	Routen Pikto 1:	1 - Ill Rhein Route
Richtungspfeil:	Rechts	Routen Pikto 2:	2 - Dörfer Städte Route
Fernziel Text:	Feldkirch	Nahziel Text:	Nüziders
Fernziel Km:	22	Nahziel Km:	3,1
Fernziel Pikto 1 :	Nicht Definiert	Nahziel Pikto 1 :	Nicht Definiert
Fernziel Pikto 2:	Nicht Definiert	Nahziel Pikto 2:	Nicht Definiert

Anmerkung:

Tafel 5

Größe: 900x200 Montageart: Portal (einseitig)

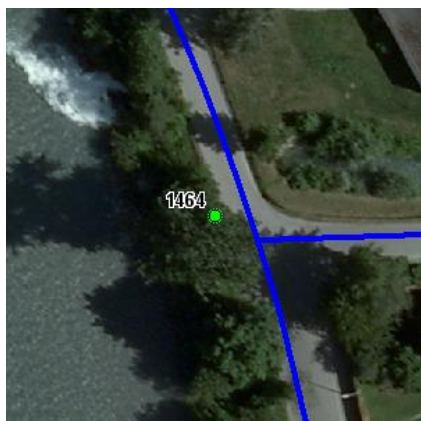
Tafelnummer:	10.1464.R5
Richtungspfeil:	Links
Fernziel Text:	Schruns
Fernziel Km:	14
Fernziel Pikto 1 :	Nicht Definiert
Fernziel Pikto 2:	Nicht Definiert

Routen Pikto 1:	1 - III Rhein Route
Routen Pikto 2:	Nicht Definiert
Nahziel Text:	Lorüns
Nahziel Km:	4,9
Nahziel Pikto 1 :	Nicht Definiert
Nahziel Pikto 2:	Nicht Definiert

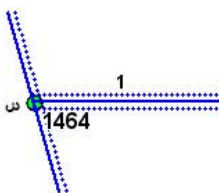
Anmerkung:

Montage

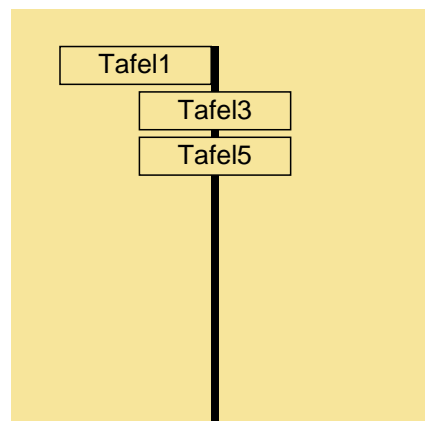
Lageskizze:



Montageskizze:



Tafelanordnung:



Befestigungsmaterial

Material	Stk.
NOVAL I. 60	1
AMB I	2

Montagedatum:	
Nachbestellung Datum:	
Unterschrift:	