

Standort

Nummer:	10.1463.R	X Koordinate:	-39617.8
Gemeinde:	Bludenz	Y Koordinate:	224483.3
Zuständigkeit:	Bludenz	Grundstücksnummer:	90002-3951

Steher

Befestigung:	Bestehender Steher
Montagehöhe:	150
Steher DN:	60mm
Steher L:	Nicht Definiert
Anmerkung zur Montage:	unter "Park- u. Halteverbot"

Tafeln

Tafel 1

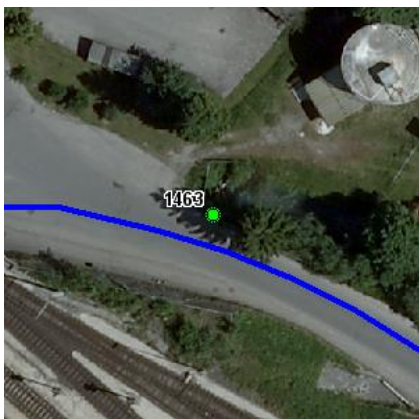
Größe: 200x400 Montageart: Portal (einseitig)

Tafelnummer:	10.1463.R1	Routen Pikto 1:	2 - Dörfer Städte Route
Richtungspfeil:	gebogen Links	Routen Pikto 2:	Nicht Definiert

Anmerkung:

Montage

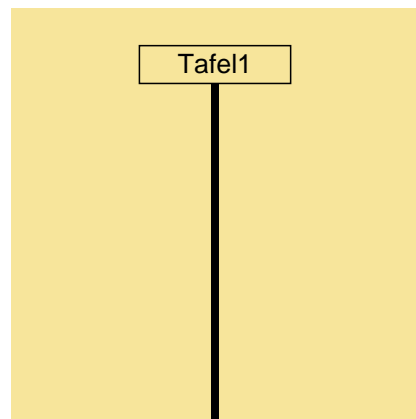
Lageskizze:



Montageskizze:



Tafelanordnung:



Befestigungsmaterial

Material	Stk.
----------	------

AMB I	1
-------	---

Montagedatum:	
Nachbestellung Datum:	
Unterschrift:	